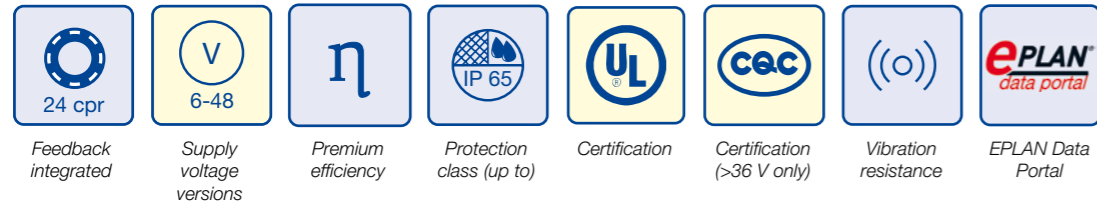
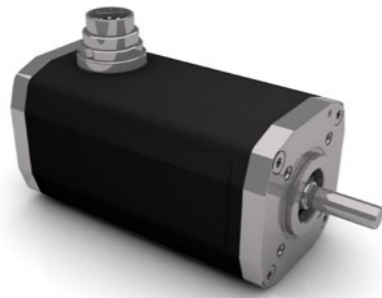


- » Highly dynamic 3-phase EC motor with 8-pole neodymium magnet
- » Version with Hall sensors for rotor position detection
- » Available in 2 motor lengths
- » Standard with plug version
- » On request, this motor can be manufactured in different voltage versions
- » For connection cable up to 3 m (Longer cables up to 10 m on request)\*

- » Hochdynamischer 3-strängiger EC-Motor mit 8-poligem Neodymmagnet
- » Ausführung mit Hallensoren zur Rotorlageerfassung
- » Verfügbar in 2 Baulängen
- » Standardmäßig mit Steckerausführung
- » Diese Motoren werden auf Anfrage auch in anderen Spannungsvarianten hergestellt
- » Für Anschlusskabel bis 3 m (Längere Kabel bis 10 m auf Anfrage)\*



Data/ Technische Daten		BG 45x15		BG 45x30		BG 45x45
Nominal voltage/ Nennspannung	VDC	12	24	12	24	24**
Nominal current/ Nennstrom	A <sup>1)</sup>	5.66	2.24	8.5	4.2	5.56
Nominal torque/ Nennmoment	Nm <sup>1)</sup>	0.139	0.138	0.217	0.219	0.324
Nominal speed/ Nennrehzahl	rpm <sup>1)</sup>	3327	3380	3530	3440	3400
Stall torque/ Anhaltenmoment	Nm <sup>1)</sup>	0.745	0.746	1.53	1.52	2.25
Maximum torque/ Maximales Moment	Nm <sup>1)</sup>	0.745	0.746	1.53	1.52	2.25
No load speed/ Leerlaufrehzahl	rpm <sup>1)</sup>	4340	4390	4195	4110	4200
Nominal output power/ Dauerabgabeleistung	W <sup>1)</sup>	48.4	48.8	80	79	109
Maximum output power/ Maximale Abgabeleistung	W	84	86	168	156	226
Torque constant/ Drehmomentkonstante	Nm A <sup>-1)</sup>	0.0221	0.055	0.0239	0.059	0.055
Terminal Resistance/ Anschlusswiderstand	Ω	0.28	1.1	0.14	0.53	0.3
Terminal inductance/ Anschlussinduktivität	mH	0.19	0.75	0.1	0.43	0.25
Starting current/ Anlaufstrom	A <sup>1)</sup>	34.2	17.3	64.6	31.4	45
No load current/ Leerlaufstrom	A <sup>1)</sup>	0.6	0.3	0.82	0.4	0.5
Demagnetisation current/ Entmagnetisierungsstrom	A <sup>1)</sup>	≥ 29	≥ 15	≥ 53	≥ 26	≥ 37
Rotor inertia/ Rotor Trägheitsmoment	gcm <sup>2)</sup>	24	24	44	44	64
Weight of motor/ Motorgewicht	kg	0.36	0.36	0.56	0.56	0.76

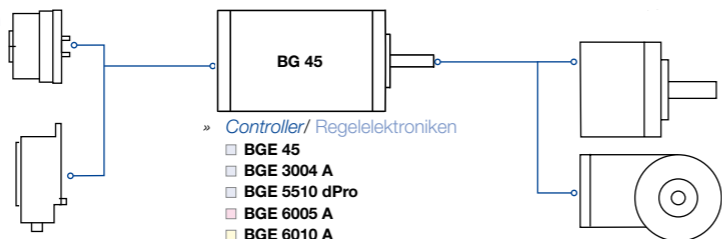
<sup>1)</sup> Δθw = 100 K; <sup>2)</sup> θ<sub>n</sub> = 20°C <sup>3)</sup> at nominal point/ im Nennpunkt <sup>4)</sup> preliminary data/ Vorläufige Daten  
 \* For cable lengths over 3m use the 12+3 pin Binder plug with shielded cables./ Bei Leitungslängen über 3m den 12+3 pol. Binder-Stecker mit geschirmten Kabeln verwenden.

Modular System/ Modulares Baukastensystem

Scan for existing Settings for external Controllers/ Scannen für verfügbare Settings für externe Controller



- » Brakes/ Bremsen
  - E 38 R
  - E 46 A
  - E 90 R
- » Encoder/ Geber
  - RE 22
  - RE 30 (TI)

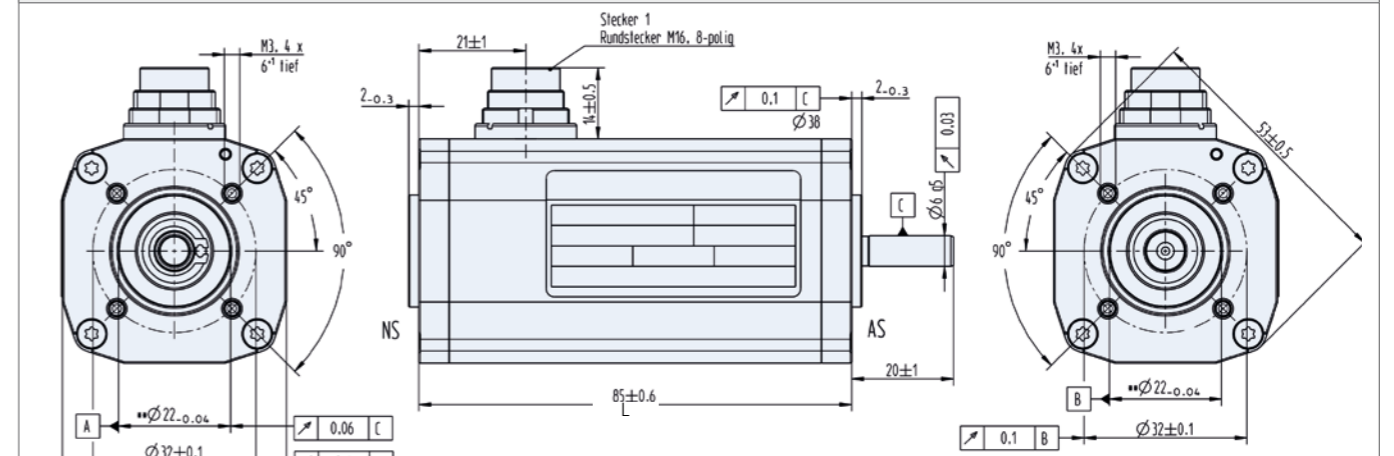


- » Controller/ Regelelektroniken
  - BGE 45
  - BGE 3004 A
  - BGE 5510 dPro
  - BGE 6005 A
  - BGE 6010 A
- » Accessories/ Zubehör
  - Cover IP65 / Schutzhaube IP65

- » Planetary Gearboxes/ Planetengetriebe
  - PLG 42 S
  - PLG 52
  - PLG 40 LB
- » Angular Gearboxes/ Winkelgetriebe
  - SG 45
  - SG 62
  - SG 80

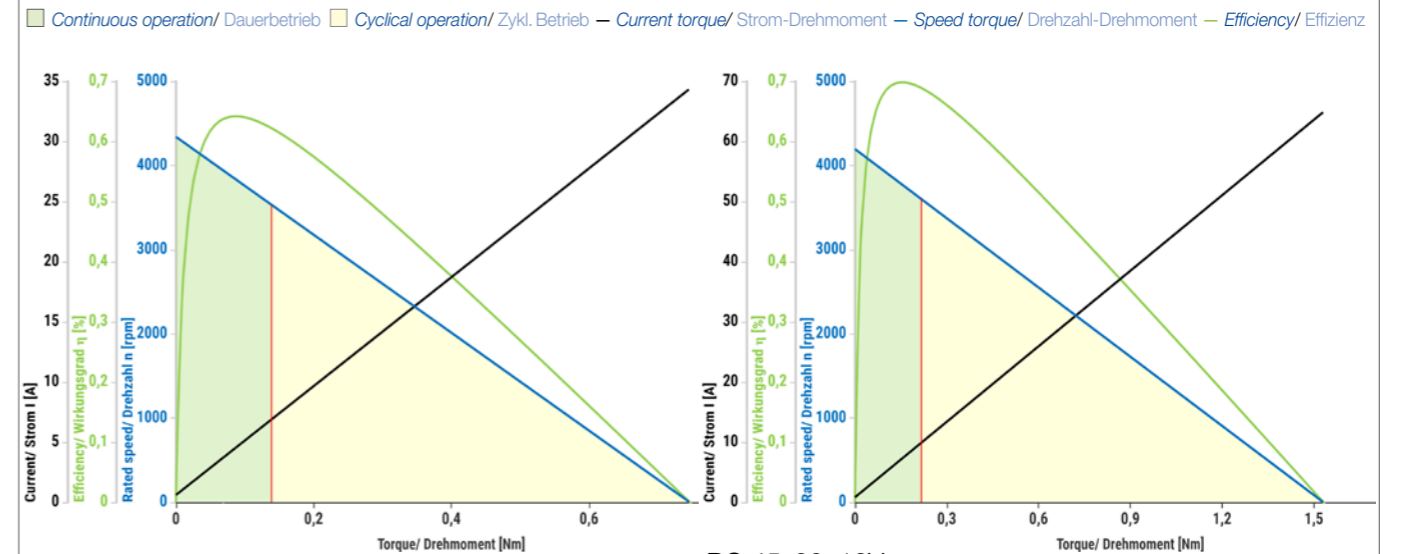
You can individually configure your suitable product and download technical data and drawings for the combination at [www.dunkermotoren.com/en/configuration/](http://www.dunkermotoren.com/en/configuration/)  
 Unter [www.dunkermotoren.de/konfigurator](http://www.dunkermotoren.de/konfigurator) können Sie Ihr passendes Produkt individuell konfigurieren und technische Daten und Zeichnung für die Kombination herunterladen.

Dimensions in mm/ Maßzeichnung in mm



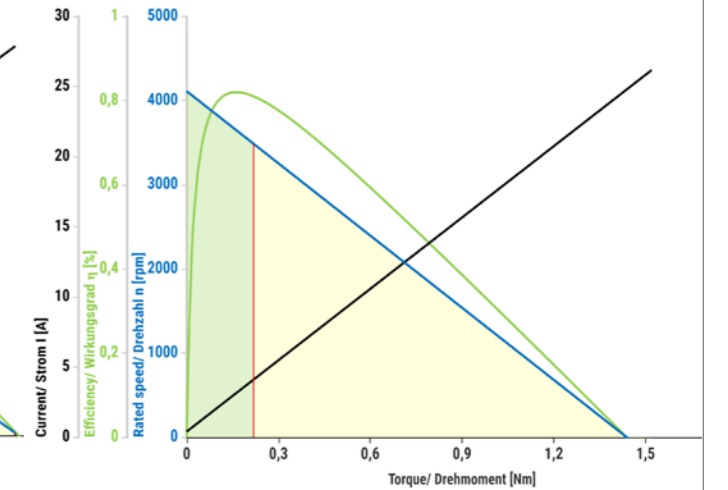
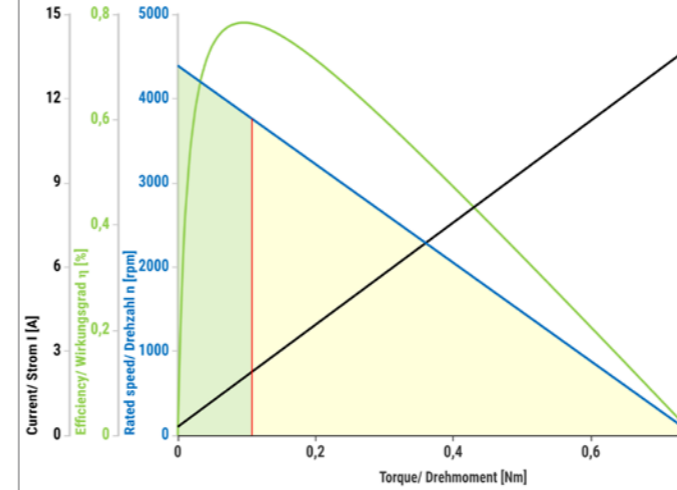
Characteristic diagram/ Belastungskennlinien

In accordance with/ Belastungskennlinien gezeichnet nach EN 60034



BG 45x15, 12V

BG 45x30, 12V



BG 45x15, 24V

BG 45x30, 24V

Preferred series/ Vorzugsreihe Standard product/ Standardprodukt On request/ auf Anfrage See notes page 8/ Hinweise siehe S. 8