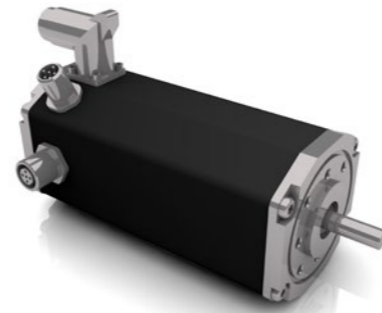


- » With integrated 4Q controller
- » Control through digital and analog inputs, CANopen or RS 485
- » Inputs and outputs can be assigned individually
- » Stand-alone operation
- » Two CANopen connectors
- » Fully CiA 402 compatible
- » Speed control, current control and low resolution position control

- » Mit integriertem 4Q-Controller
- » Ansteuerung über digitale oder analoge Eingänge, CANopen oder RS 485
- » Ein- und Ausgänge können individuell zugeordnet werden
- » Stand-alone Betrieb
- » Zwei CANopen Stecker
- » Voll CiA 402 kompatibel
- » Drehzahlregelung, Stromregelung und Positionsregelung mit niedriger Auflösung

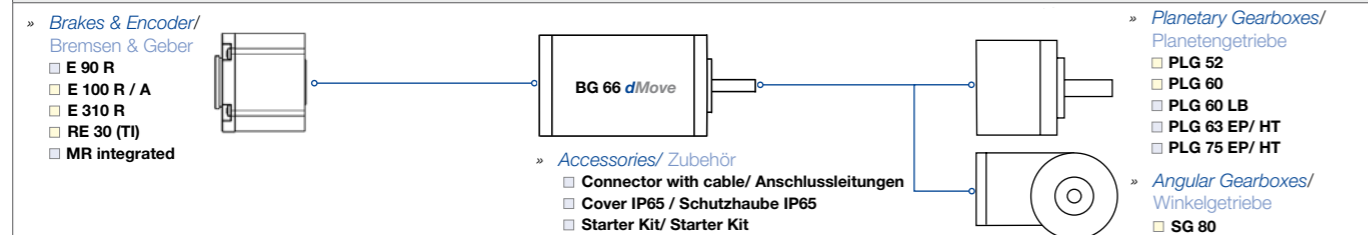


| | | | | | | | | | |
|---------------------------|-------------------------|---------------|----------------------------|-----------------------|----------------------|-------------------|-----------------------------|-------------------------|-----------------|
| | | | | | | | | | |
| CANopen version available | RS485 version available | IO mode | Speed mode | Current mode | Positioning | Block commutation | Digital inputs configurable | Analog inputs | Digital outputs |
| | | | | | | | | | |
| Feedback integrated | Brake output | Programmable | Service interface | Oscilloscope software | Smart Diagnostics | Digital label | Ballast circuit | Supply voltage versions | High efficiency |
| | | | | | | | | | |
| Protection class (up to) | Certification | Certification | Certification (>36 V only) | Operating hours | Vibration resistance | EPLAN Data Portal | | | |

| Data preliminary/ Technische Daten vorläufig | | BG 66x25 dMove | | | BG 66x50 dMove | | BG 66x75 dMove |
|---|--------------------|----------------|--------|--------|----------------|--------|----------------|
| Nominal voltage/ Nennspannung | VDC | 12* | 24 | 48 | 24 | 48 | 48 |
| Nominal current/ Nennstrom | A ¹⁾ | 11 | 7.1 | 3.6 | 10 | 5 | 6.9 |
| Nominal torque/ Nennmoment | Nm ¹⁾ | 0.35 | 0.34 | 0.38 | 0.53 | 0.55 | 0.75 |
| Nominal speed/ Nennzahl | rpm ¹⁾ | 2800 | 3820 | 3600 | 3480 | 3440 | 3540 |
| Maximum torque/ Maximales Moment | Nm ¹⁾ | 0.82 | 0.98 | 0.98 | 1.9 | 1.94 | 2.88 |
| No load speed/ Leerlaufzahl | rpm ¹⁾ | 3810 | 5300 | 5090 | 4500 | 4450 | 4470 |
| Nominal output power/ Dauerabgabeleistung | W ¹⁾ | 103 | 136 | 143 | 193 | 198 | 278 |
| Maximum output power/ Maximale Abgabeleistung | W | 160 | 267 | 265 | 433 | 464 | 684 |
| Torque constant/ Drehmomentkonstante | Nm A ⁻¹ | 0.045 | 0.064 | 0.14 | 0.07 | 0.15 | 0.15 |
| Peak current/ Zulässiger Spitzenstrom | A ¹⁾ | | 16 | 7.5 | 26 | 12.9 | 18.7 |
| Voltage range/ Zulässiger Spannungsbereich | VDC | 2...58 | 2...58 | 2...58 | 2...58 | 2...58 | 2...58 |
| Rotor inertia/ Rotor Trägheitsmoment | gcm ² | 70 | 70 | 70 | 129 | 129 | 187 |
| Weight of motor/ Motorgewicht | kg | 1.2 | 1.2 | 1.2 | 1.65 | 1.65 | 2.1 |

¹⁾ Δθw = 100 K; ²⁾ θ_R = 20°C ³⁾ at nominal point/ im Nennpunkt ⁴⁾ preliminary data/ Vorläufige Daten

Modular System/ Modulares Baukastensystem



You can individually configure your suitable product and download technical data and drawings for the combination at www.dunkermotoren.com/en/configuration/.
 Unter www.dunkermotoren.de/konfigurator können Sie Ihr passendes Produkt individuell konfigurieren und technische Daten und Zeichnung für die Kombination herunterladen.

Dimensions in mm/ Maßzeichnung in mm

No CAN connector for IO version/ CAN Stecker bei der IO version nicht vorhanden

Special flange with pitch circle Ø80.6 optionally available/ Sonderflansch mit Teilkreis Ø80.6 optional erhältlich

| Motor | L |
|----------|-------|
| BG 66x25 | 115±1 |
| BG 66x50 | 140±1 |
| BG 66x75 | 165±1 |

Permissible shaft-load/ Zulässige Wellenbelastung

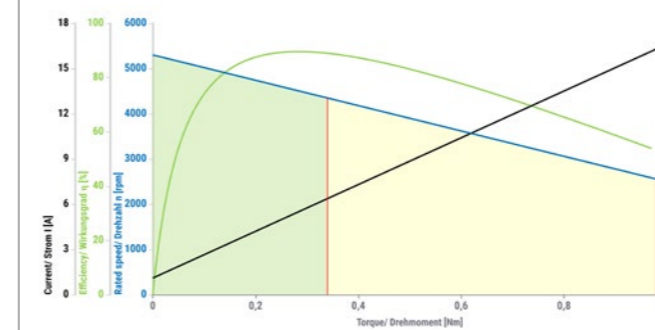
Radial-/ axial loads on the end of the shaft/ Radial-/ Axialkräfte am Wellenende
 $F_A = Fr/3$ für $L_{n10} = 20.000$ h

Point of application load/ Angriffspunkt Belastung
 15 mm from flange/ ab Flansch

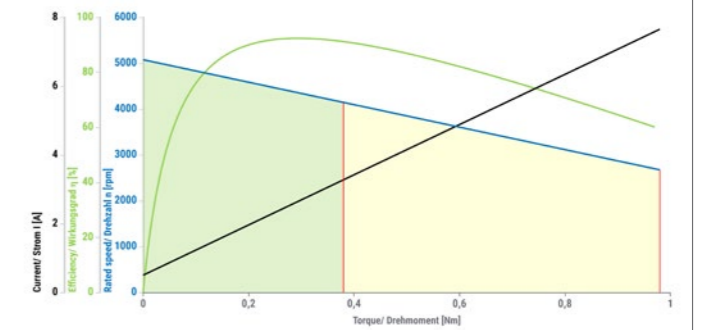
Characteristic diagram/ Belastungskennlinien

In accordance with/ Belastungskennlinien gezeichnet nach EN 60034

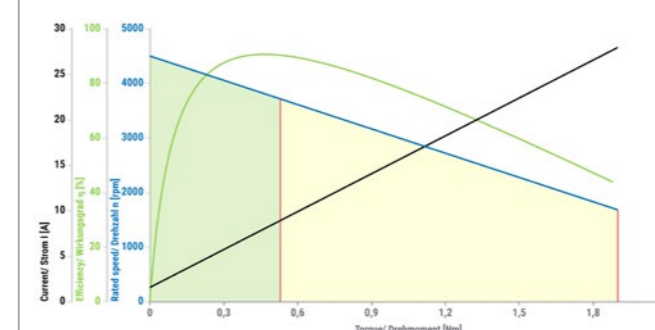
■ Continuous operation/ Dauerbetrieb ■ Cyclical operation/ Zykl. Betrieb — Current torque/ Strom-Drehmoment — Speed torque/ Drehzahl-Drehmoment — Efficiency/ Effizienz



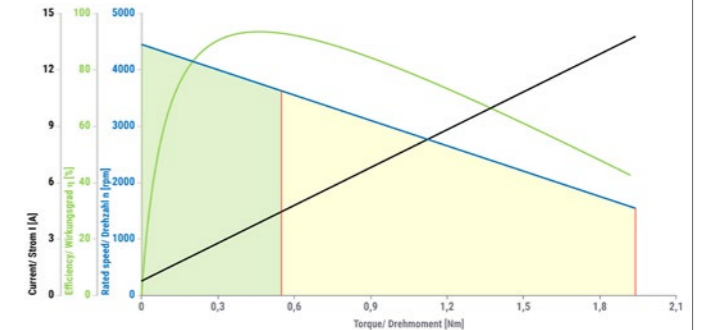
BG 66x25 dMove, 24V



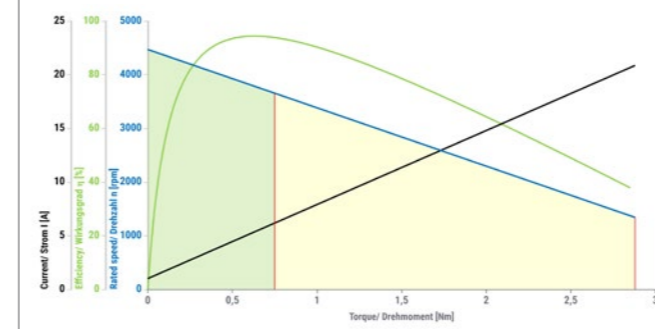
BG 66x25 dMove, 48V



BG 66x50 dMove, 24V



BG 66x50 dMove, 48V



BG 66x75 dMove, 48V

■ Preferred series/ Vorzugsreihe ■ Standard product/ Standardprodukt ■ On request/ auf Anfrage See notes page 8/ Hinweise siehe S. 8