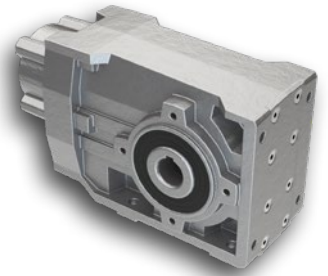


>> KG 150 | KG 150 H

- » 2-stage bevel gearbox
- » Right angle gearbox with small axial offset
- » Slim design
- » Hollow shaft is standard
- » WL1 and WL2 via output shaft kit

- » 2-stufiges Kegelradgetriebe
- » Winkelgetriebe mit geringem Achsversatz
- » Schmale Bauform
- » Hohlwelle ist Standard
- » WL1 und WL2 über Ausgangswellen-Kit



Lifetime lubrication



Longlife version



High torque



Protection class (up to)



Vibration resistance

Data/ Technische Daten | KG 150 | KG 150 H

Reduction ratio/ Untersetzungsverhältnis		7.29	13.18	21.4	29.21	44.89	77.36
Nominal Torque/ Nenn Drehmoment	Nm	76	120	120	120	120	120
Max. acceleration torque ¹⁾ / Max. Beschleunigungsmoment	Nm	152	240	240	240	240	240
Emergency stop torque ²⁾ / Not-Aus Moment	Nm	228	360	360	360	360	360
Operating mode/ Betriebsart		S1 / S8					
Max. Backlash/ Max. Verdrehspiel	arcmin	35					
Weight of gearbox/ Getriebegegewicht	kg	7.82					
Max. Axial load ³⁾ / Max. Axiallast	N	700					
Max. Radial load ^{3) 4)} / Max. Radiallast	N	2500					

1) Within max. 1 second/ Innerhalb max. 1 Sekunde 2) Statically 100 times alternating/ Statisch 100-mal wechselnd 3) $n_2=100$ rpm; $KA=1$; S1-Betr./ $n_2=100$ rpm; $KA=1$; S1-Betr. 4) 38 mm from mounting surface/ 38 mm ab Anschraubfläche

Dimensions in mm/ Maßzeichnung in mm | KG 150 H

