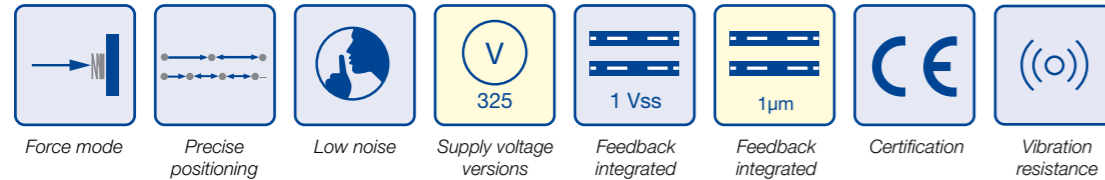
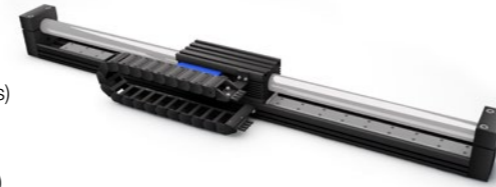


- » ServoTube module with strokes up to 1323 mm
 - » For high speed positioning (up to 8.7 m/s)
 - » With tubular linear motor
 - » Ball guided linear rail
 - » Integrated position sensor (SIN/COS)
 - » Easy "drop in" installation
 - » Incl. 3 m cable set and drag chain
 - » Optional limit switches | high. encoder system 1 µm
- » ServoTube Modul mit Verfahrwege von bis zu 1323 mm
 - » Hochdynamische Positionierung (bis 8.7 m/s)
 - » Mit stangengeführtem Linearmotor
 - » Kugelgeführte Linearführung
 - » Integriertes Positionsmesssystem (SIN/COS)
 - » Einfache, mechanische Integration
 - » Inkl. 3 m Kabelsatz und Schleppkette
 - » Optional Endschalter | hoch. Gebersystem 1 µm



Data/ Technische Daten					
Type/ Typ		XM 3804	XM 3806	XM 3808	XM 3810
Peak force @ 25°C ambient for 1 sec/ Spitzen-Schubkraft @ 25°C Umgebung, Dauer: 1s	N	744	1116	1488	1860
Peak current @ 25°C ambient for 1 sec/ Spitzenstrom @ 25°C Umgebung, Dauer: 1s	Apk	20			
Continuous stall force @ 25°C ambient/ Dauer-Schubkraft @ 25°C Umgebung	N	120.1	168.2	212.7	255.0
Continuous stall current @ 25°C ambient* Dauer-Strom @ 25°C Umgebung*	Arms	2.28	2.13	2.02	1.94
Maximum working voltage/ Maximale Betriebsspannung	VDC	325			
Peak acceleration (STA) ⁽¹⁾ / Spitzen-Beschleunigung (STA) ⁽¹⁾	m/s ²	243	275	294	307
Maximum speed (STA) ⁽²⁾ / Maximalgeschwindigkeit (STA) ⁽²⁾	m/s	5.9	4.2	3.3	2.6
Repeatability/ Wiederholgenauigkeit	mm	+/- 0.02			
Absolute accuracy/ Absolutgenauigkeit	mm	+/- 0.4			

⁽¹⁾ No payload. / ⁽²⁾ Ohne Nutzlast. * Without payload to the maximum stroke length (triangular motion)... / * Ohne Nutzlast über die maximale Hublänge (Dreiecksbewegung).

Options/ Optionen	Page/ Seite
Controller/ Regelelektronik	Page/Seite 198

Module length & travel/ Modullänge & Verfahrwege				
Length (mm)/ Länge (mm)	3804	3806	3808	3810
338	40	-	-	-
373	75	-	-	-
409	111	40	-	-
445	147	76	-	-
480	182	111	40	-
516	218	147	76	-
551	253	182	111	40
587	289	218	147	76
623	325	254	183	112
658	360	289	218	147
694	396	325	254	183
730	432	361	290	219
765	467	396	325	254
801	503	432	361	290
837	539	468	397	326
872	574	503	432	361
908	610	539	468	397
944	646	575	504	433
979	681	610	539	468

Preferred series/ Vorzugsreihe Standard product/ Standardprodukt On request/ auf Anfrage See notes page 8/ Hinweise siehe S. 8

Module length & travel/ Modullänge & Verfahrwege				
Length (mm)/ Länge (mm)	3804	3806	3808	3810
1015	717	646	575	504
1051	753	682	611	540
1086	788	717	646	575
1122	824	753	682	611
1158	860	789	718	647
1193	895	824	753	682
1229	931	860	789	718
1264	966	895	824	753
1300	1002	931	860	789
1336	1038	967	896	825
1371	1073	1002	931	860
1407	1109	1038	967	896
1443	1145	1074	1003	932
1478	1180	1109	1038	967
1514	1216	1145	1074	1003
1550	1252	1181	1110	1039
1585	1287	1216	1145	1074
1621	1323	1252	1181	1110

* Longer modules depending on the application possible (max. ~ 1800 mm). / * Längere Module je nach Applikation möglich (max. ~ 2100 mm)

Dimensions in mm/ Maßzeichnung in mm

Length/ Länge mm	With buffers/ Mit Puffer	Approximate module mass/ Ungefähres Modulgewicht kg
XM 3804	218	222
XM 3806	289	293
XM 3808	360	364
XM 3810	431	435

Linear products