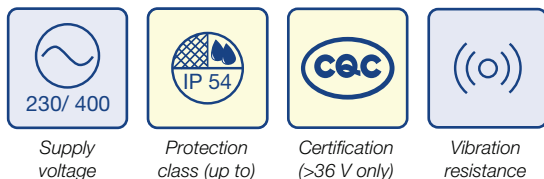
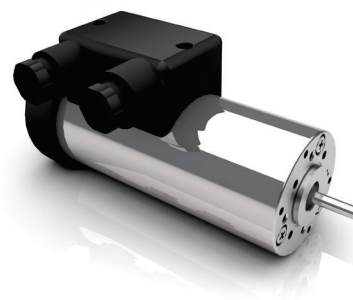


» KD/DR 52.1-2, 20 - 22 Watt

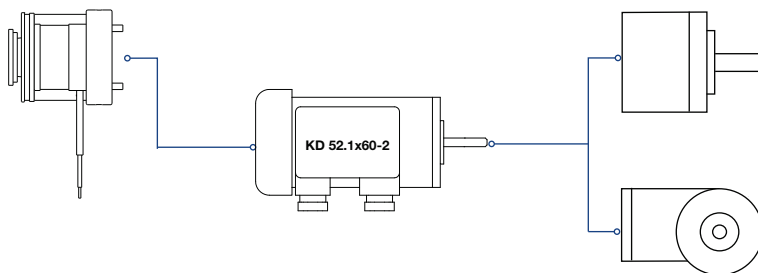
- » Rugged design
- » Maintenance free during lifetime
- » Ball bearings and surface cooling by built-in blower for maximum lifetime
- » Three-phase, two-pole design
- » Reversible rotational direction
- » Available in different lengths
- » Can be combined with gearboxes and brakes
- » IP 44 protected when flange-mounted
- » Insulation material according to VDE 0530, corresponds to insulation class E
- » Surface protected by passivated housing
- » Robuster Aufbau
- » Wartungsfrei während Lebensdauer
- » Kugellagerung und Oberflächenkühlung durch eingebauten Lüfter für maximale Lebensdauer
- » Dreiphasiger, zweipoliger Aufbau
- » Drehrichtung umkehrbar
- » Erhältlich in verschiedenen Baulängen
- » Kombination mit Getrieben und Bremsen möglich
- » Schutzart IP 44 im angeflanschten Zustand
- » Isolationsmaterial nach VDE 0530 entsprechend Isolierstoffklasse E
- » Oberflächenschutz durch passiviertes Gehäuse



Data/ Technische Daten		KD 52.1x60-2	DR 52.1x60-2
Nominal voltage/ Nennspannung	V	230 (50/60 Hz) Δ	400/230 (50/60 Hz) Y / Δ
Nominal output power P_N / Abgegebene Nennleistung P_N	W	20	22
Nominal speed n_N / Nenn Drehzahl n_N	rpm	2600	2600
Nominal torque M_N / Nenn Drehmoment M_N	Nm	0.075	0.082
Phase-shifting capacitor C_B / Betriebs-Kondensator C_B Capacitance C_B / Kapazität C_B Voltage U_C / Spannung U_C	μF V-	2.5 260	- -
Rated current I_N / Nennstrom I_N (at 400V at type DR)	A	0.21	0.10
Starting torque M_A / Anzugsmoment M_A	Nm	0.041	0.145
Pull-out torque M_K / Kippmoment M_K	Nm	0.089	0.151
Moment of inertia J / Massenträgheitsmoment J	gcm ²	206	206
Weight m / Gewicht m (B 14 DIN 42950)	kg	1.1	1.1

Modular System/ Modulares Baukastensystem

- » Brakes/
Bremsen
 E 40



- » Planetary gearbox/
Planetengetriebe
 PLG 52

- » Worm gearbox/
Schneckengetriebe
 SG 62

You can individually configure your suitable product and download technical data and drawings for the combination at www.dunkermotoren.com/en/configuration/
 Unter www.dunkermotoren.de/konfigurator können Sie Ihr passendes Produkt individuell konfigurieren und technische Daten und Zeichnung für die Kombination herunterladen.

