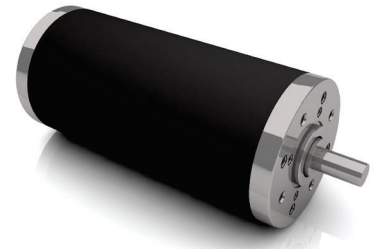


# » GR 80x80 | cont. 221 W, peak 851 W



- » Operation in both directions of rotation
- » Ball bearing at motor output shaft is standard
- » With optional cover IP 54 possible
- » With custom shaft length and diameter, shaft on both sides, special and high voltage winding, higher protection class up to IP 67 on request
- » Drehrichtung Rechts-/ Linkslauf
- » Motorwelle abtriebsseitig kugellagert ist Standard
- » Mit optionaler Schutzhaube IP 54 möglich
- » Abweichende Wellenlängen und -durchmesser, beidseitige Welle, Sonder- und Hochspannungswicklungen, höhere Schutzart bis IP 67 auf Anfrage

Supply voltage versions	High efficiency	Low noise	Special surface	Protection class	Interference suppression optional	Certification	Certification	Certification (>36 V only)	Vibration resistance

Data/ Technische Daten		GR 80x80			
Nominal voltage/ Nennspannung	VDC	24	40	48	60
Nominal current/ Nennstrom	A <sup>1)</sup>	10	6.2	5.6	4.3
Nominal torque/ Nennmoment	Nm <sup>1)</sup>	0.59	0.67	0.67	0.67
Nominal speed/ Nennrehzahl	rpm <sup>1)</sup>	3150	2970	3200	3090
Stall torque/ Anhaltmoment	Nm <sup>1)</sup>	7.45	8.85	9.47	9.22
Maximum torque/ Maximales Moment	Nm <sup>1)</sup>	6.06	6.01	6	6
No load speed/ Leerlaufrehzahl	rpm <sup>1)</sup>	3285	3050	3300	3200
Nominal output power/ Dauerabgabeleistung	W <sup>1)</sup>	195	208	224.5	217
Maximum output power/ Maximale Abgabeleistung	W	641	707	817	764
Torque constant/ Drehmomentkonstante	Nm A <sup>-1</sup> mm <sup>2)</sup>	0.067	0.118	0.132	0.171
Terminal Resistance/ Anschlusswiderstand	Ω	0.214	0.533	0.67	1.01
Terminal inductance/ Anschlussinduktivität	mH	1.5	3.73	4.7	6.9
Starting current/ Anlaufstrom	A <sup>1)</sup>	112	75	72	54
No load current/ Leerlaufstrom	A <sup>1)</sup>	0.7	0.37	0.35	0.3
Demagnetisation current/ Entmagnetisierungsstrom	A <sup>1)</sup>	≥ 91	≥ 51	≥ 46	≥ 35
Rotor inertia/ Rotor Trägheitsmoment	gcm <sup>2</sup>	3200	3200	3200	3200
Weight of motor/ Motorgewicht	kg	4.0	4.0	4	4.0

<sup>1)</sup> Δθ<sub>w</sub> = 100 K; <sup>2)</sup> θ<sub>r</sub> = 20°C <sup>3)</sup> at nominal point/ im Nennpunkt

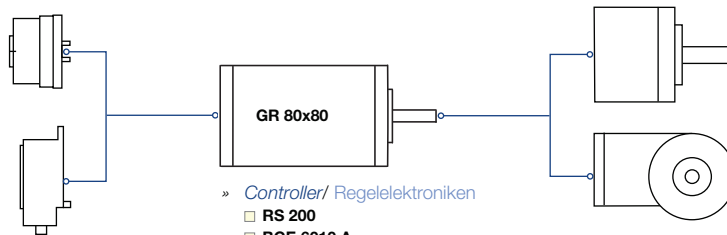
## Modular System/ Modulares Baukastensystem

### » Brakes/ Bremsen

- E 90 R
- E 100 R / A

### » Encoder/ Geber

- ME 80
- RE 20
- RE 30 (TI)
- RE 56 (TI)



### » Controller/ Regelelektroniken

- RS 200
- BGE 6010 A
- BGE 5510 dPro

### » Accessories/ Zubehör

- Cover IP54 / Schutzhaube IP54

### » Planetary Gearboxes/ Planetengetriebe

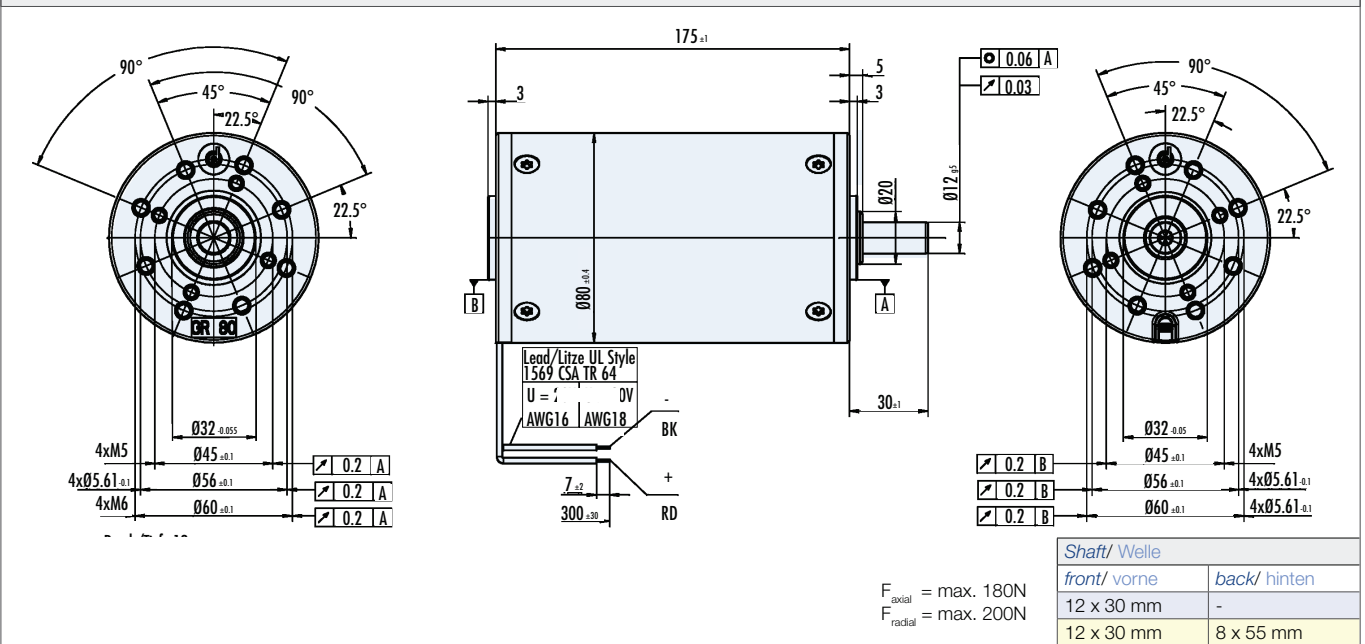
- PLG 60
- PLG 63 EP/ HT
- PLG 75 EP/ HT
- PLG 95

### » Angular Gearboxes/ Winkelgetriebe

- SG 120
- STG 65

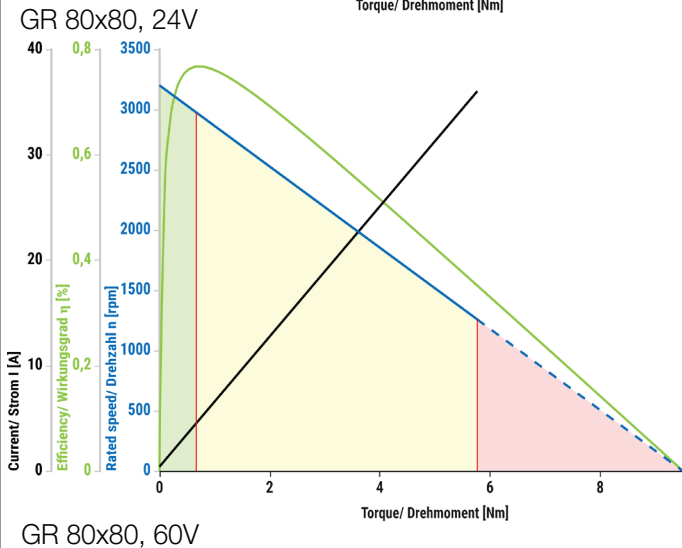
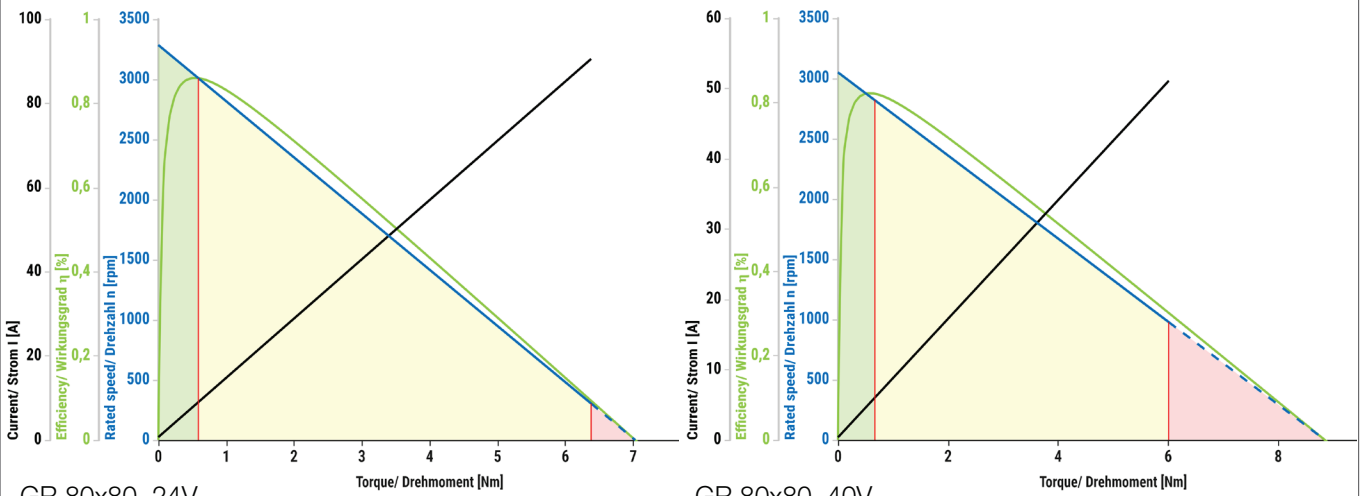
You can individually configure your suitable product and download technical data and drawings for the combination at [www.dunkermotoren.com/en/configuration/](http://www.dunkermotoren.com/en/configuration/)  
 Unter [www.dunkermotoren.de/konfigurator](http://www.dunkermotoren.de/konfigurator) können Sie Ihr passendes Produkt individuell konfigurieren und technische Daten und Zeichnung für die Kombination herunterladen.

Dimensions in mm/ Maßzeichnung in mm



Characteristic diagram/ Belastungskennlinien In accordance with/ Belastungskennlinien gezeichnet nach EN 60034

■ Continuous operation/ Dauerbetrieb 
 ■ Cyclical operation/ Zykl. Betrieb 
 — Current torque/ Strom-Drehmoment 
 — Speed torque/ Drehzahl-Drehmoment 
 — Efficiency/ Effizienz



■ Preferred series/ Vorzugsreihe 
 ■ Standard product/ Standardprodukt 
 ■ On request/ auf Anfrage 
 See notes page 8/ Hinweise siehe S. 8