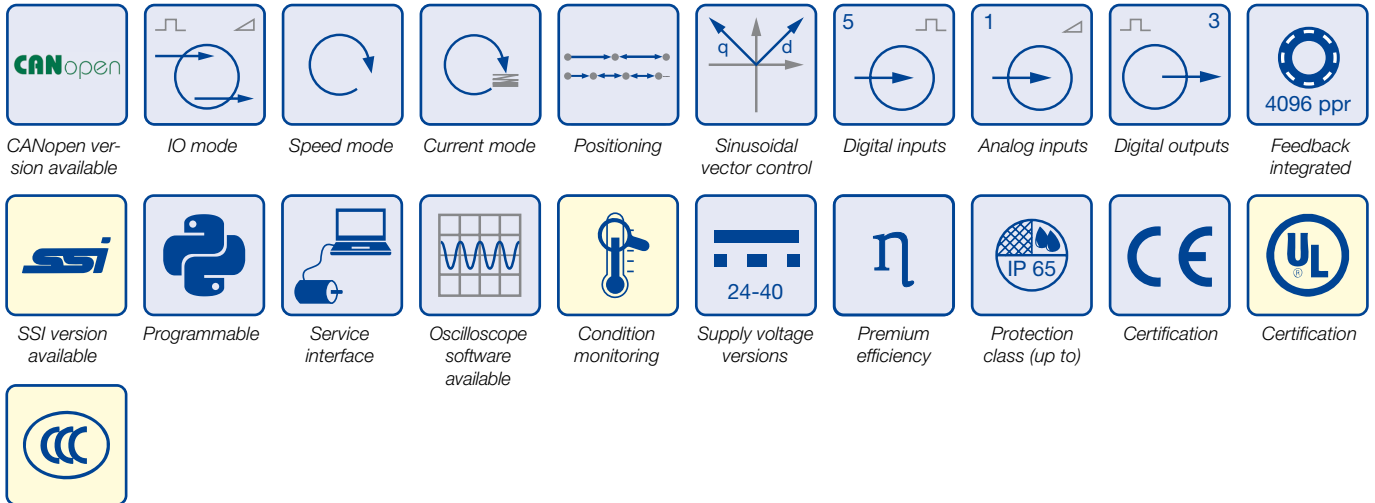
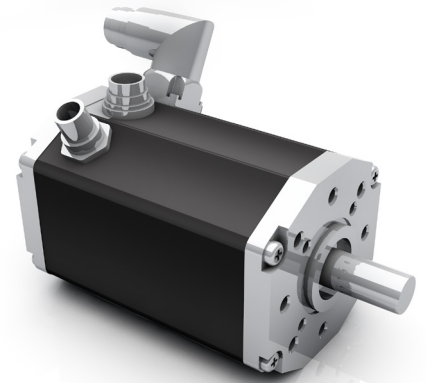


» BG 75 PI/MI | cont. 450 W, peak 950 W

- » BG 75 motor with integrated 4Q servo controller
- » High positioning accuracy and excellent control characteristics due to an integral magnetic encoder with a resolution of 4x1024 pulses per round
- » The motor operates with sinus commutation
- » Please note that the parametrization interface and the Drive Assistant Software are provided separately

- » Motor BG 75 mit integriertem 4Q-Servo-controller
- » Durch den integrierten magnetischen Geber mit einer Auflösung von 4x1024 Pulsen pro Umdrehung werden ein großer Drehzahlbereich und eine hohe Positioniergenauigkeit erreicht
- » Der Motor wird mit Sinuskommutierung betrieben
- » Bitte beachten Sie, dass das Parametrier Schnittstelle und die Drive Assistant Software separat angeboten wird



Certification
(>36 V only)

Data/ Technische Daten		BG 75x25 PI/MI		BG 75x50 PI/MI		BG 75x75 PI/MI	
Nominal voltage/ Nennspannung	VDC	24	40	24	40	40	
Nominal current/ Nennstrom	A ¹⁾	12.2	8.3	16.0	11.2	12.7	
Nominal torque/ Nennmoment	Nm ¹⁾	0.61	0.71	0.76	0.98	1.16	
Nominal speed/ Nennzahl	rpm ¹⁾	3900	3820	4050	3900	3700	
Maximum torque/ Maximales Moment	Nm ¹⁾	1.95	2.50	2.20	3.65	4.10	
No load speed/ Leerlaufzahl	rpm ¹⁾	4450	4400	4340	4100	3825	
Nominal output power/ Dauerabgabeleistung	W ¹⁾	250	284	320	400	450	
Maximum output power/ Maximale Abgabeleistung	W ¹⁾	400	415	580	785	950	
Torque constant/ Drehmomentkonstante	Nm A ^{-1**)}	0.067	0.115	0.062	0.108	0.113	
Peak current/ Zulässiger Spitzenstrom	A ¹⁾	50 ^{***)}	50 ^{***)}	50 ^{***)}	50 ^{***)}	50 ^{***)}	
Voltage range/ Zulässiger Spannungsbereich	VDC	10...50	10...50	10...50	10...50	10...50	
Rotor inertia/ Rotor Trägheitsmoment	gcm ²	240	240	437	437	652	
Weight of motor/ Motorgewicht	kg	1.6	1.6	2.2	2.2	2.8	

¹⁾ $\Delta\vartheta_w = 100\text{ K}$; ²⁾ $\vartheta_R = 20^\circ\text{C}$ ³⁾ at nominal point/ im Nennpunkt ⁴⁾ limited by software/ durch Software begrenzt

 Preference/ Vorzugsreihe On request/ auf Anfrage

Dimensions in mm/ Maßzeichnung in mm

rotatable/drehbar

Connector/Stecker M17, 4-pin (Power)

Connector/Stecker M16, 12-pin

Connector/Stecker M12, 5-pin

Woodruff key/Prozessfeder A 5x5x22

Centring/Zentrierung DIN4 DIN32

Permissible shaft-load/ Zulässige Wellenbelastung

Radial-/ axialloads on the end of the shaft
Radial-/ Axialkräfte am Wellenende
 $F_A = Fr/3$ für $L_{10} = 20.000$ h

Point of application load/ Angriffspunkt Belastung
15 mm from flange/ ab Flansch

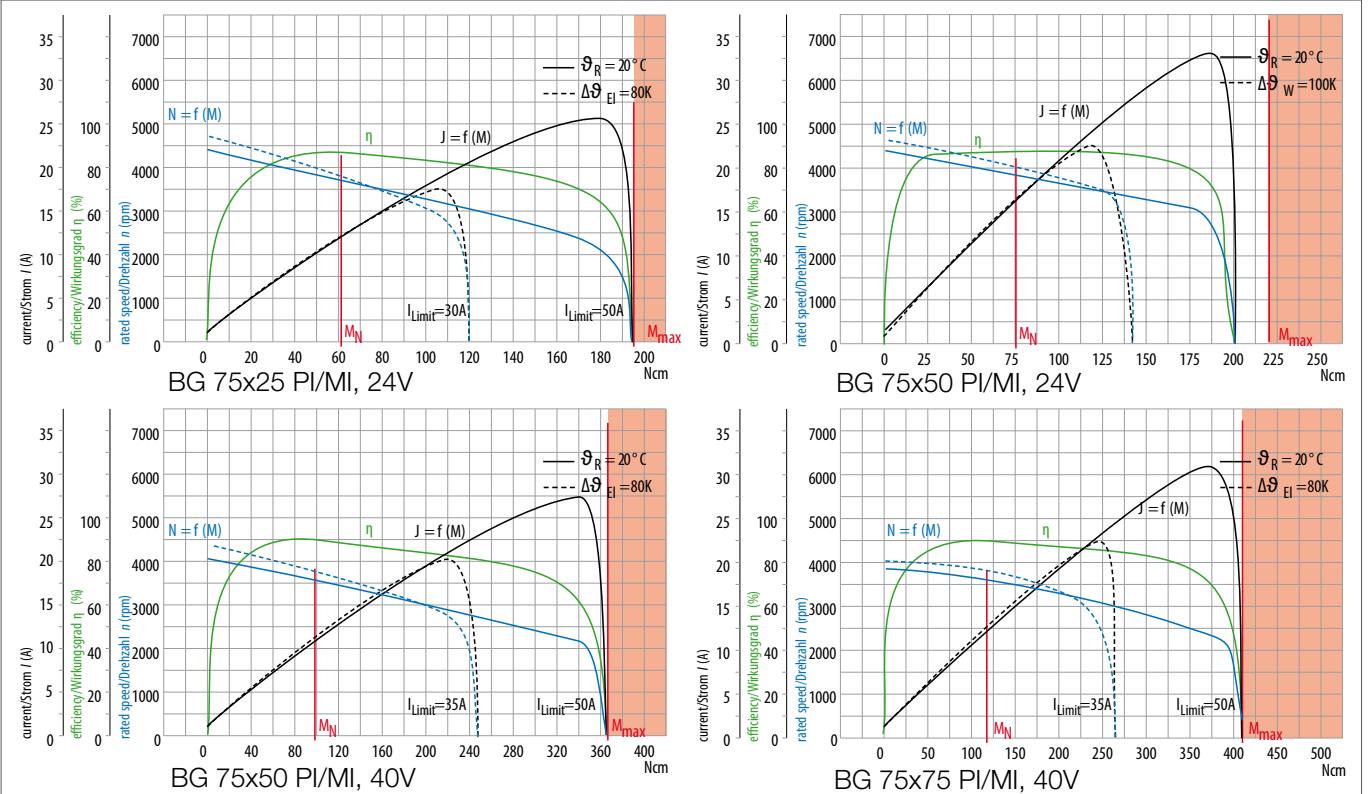
Version of flange for gearbox mounting/
Flanschversion für Getriebemontage

Motor	L
BG 75x25 PI/MI	115±0.5
BG 75x50 PI/MI	140±0.5
BG 75x75 PI/MI	165±0.5

BG motors

Characteristic diagram/ Belastungskennlinien

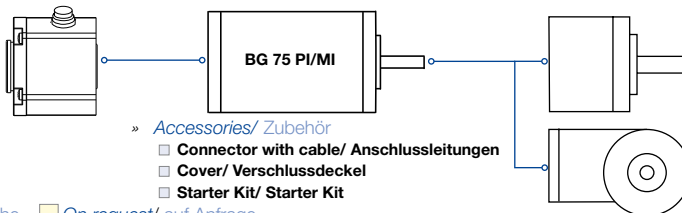
In accordance with/ Belastungskennlinien gezeichnet nach EN 60034



Modular System/ Modulares Baukastensystem

» Brakes & Encoder/
Bremsen & Geber

- E 90
- E 310
- AE 38



» Accessories/ Zubehör

- Connector with cable/ Anschlussleitungen
- Cover/ Verschlussdeckel
- Starter Kit/ Starter Kit

» Planetary Gearboxes/
Planetengetriebe

- PLG 63
- PLG 75
- PLG 80 LB

» Angular Gearboxes/
Winkelgetriebe

- SG 120
- STG 65

Preference/ Vorzugsreihe On request/ auf Anfrage

You can individually configure your suitable product and download technical data and drawings for the combination at www.dunkermotoren.com/en/configuration/

Unter www.dunkermotoren.de/konfigurator können Sie Ihr passendes Produkt individuell konfigurieren und technische Daten und Zeichnung für die Kombination herunterladen.