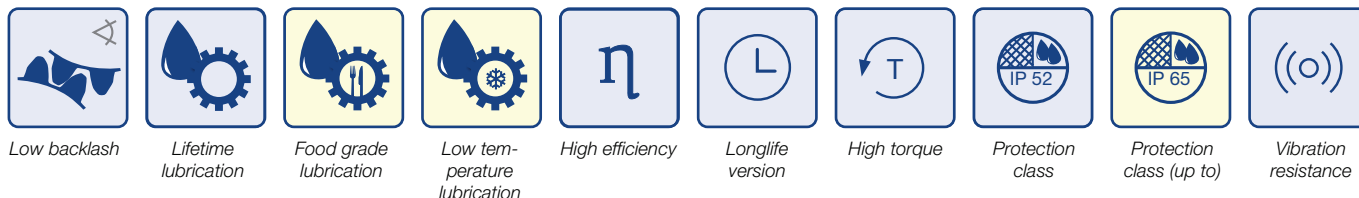
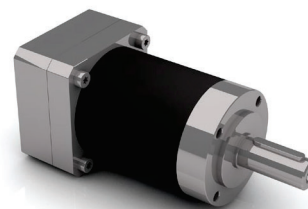


- » Low backlash servo planetary gearbox
- » High lifetime due to special grease and needle bearing mounted planetary wheels
- » Protection class IP 52 standard (including output shaft). IP 54/ IP 65 on request.
- » High efficiency
- » Long working life > 20.000 h

- » Spielarmes Servo-Planetengetriebe
- » Sehr hohe Lebensdauer durch Spezial-schmierfett und nadelgelagerte Planetenräder
- » Schutzart IP 52 Standard (einschließlich Abtriebswelle). IP 54/ IP 65 auf Anfrage.
- » Hoher Wirkungsgrad
- » Lange Lebensdauer > 20.000 h



| Data/ Technische Daten   PLG 40 LB - Ring gear made of steel/ Hohlrاد aus Stahl   |        |          |    |    |     |    |    |      |    |    |    |    |    |    |    |     |  |
|---|--------|----------|----|----|-----|----|----|------|----|----|----|----|----|----|----|-----|--|
| Reduction ratio/<br>Untersetzungsverhältnis   | -      | 3        | 4  | 5  | 7   | 8  | 10 | 9    | 12 | 15 | 16 | 20 | 25 | 32 | 40 | 64  |  |
| Efficiency of gearing parts/<br>Wirkungsgrad Verzahnungsteile   | %      | 97       |    |    |     |    |    | 95   |    |    |    |    |    |    |    |     |  |
| Number of stages/<br>Stufenzahl   | -      | 1        |    |    |     |    |    | 2    |    |    |    |    |    |    |    |     |  |
| Continuous torque <sup>1)</sup> /<br>Dauerdrehmoment <sup>1)</sup>  | Nm     | 4        | 7  | 7  | 6   | 5  | 4  | 7    | 7  | 7  | 7  | 7  | 7  | 7  | 7  | 6   |  |
| Continuous torque <sup>2)5)</sup> /<br>Dauerdrehmoment <sup>2)5)</sup>  | Nm     | 9        | 15 | 14 | 8.5 | 6  | 5  | 16.5 | 20 | 18 | 20 | 20 | 18 | 20 | 18 | 7.5 |  |
| Acceleration torque <sup>3)</sup> /<br>Beschleunigungsmoment <sup>3)</sup>  | Nm     | 8        | 14 | 14 | 8.5 | 6  | 5  | 14   | 14 | 14 | 14 | 14 | 14 | 14 | 14 | 7.5 |  |
| Emergency stop torque <sup>4)</sup> /<br>Not-Aus Drehmoment <sup>4)</sup>   | Nm     | 19       | 25 | 31 | 26  | 27 | 27 | 33   | 40 | 36 | 40 | 40 | 36 | 40 | 36 | 27  |  |
| Max. backlash/<br>Max. Verdrehspiel   | arcmin | 15       |    |    |     |    |    | 19   |    |    |    |    |    |    |    |     |  |
| Weight of gearbox/<br>Getriebege wicht  | kg     | 0.4      |    |    |     |    |    | 0.5  |    |    |    |    |    |    |    |     |  |
| Axial load/ radial load (13 mm off mount-<br>ing surface) <sup>5)</sup> / Axiallast/ Radiallast<br>(13 mm ab Flansch) <sup>5)</sup> | N      | 65 / 200 |    |    |     |    |    |      |    |    |    |    |    |    |    |     |  |

| Data/ Technische Daten   PLG 40 LB - Ring gear made of steel/ Hohlrاد aus Stahl   |        |          |  |    |     |     |
|---|--------|----------|--|----|-----|-----|
| Reduction ratio/<br>Untersetzungsverhältnis   | -      | 60       |  | 80 | 100 | 120 |
| Efficiency of gearing parts/<br>Wirkungsgrad Verzahnungsteile   | %      | 91       |  |    |     |     |
| Number of stages/<br>Stufenzahl   | -      | 3        |  |    |     |     |
| Continuous torque <sup>1)</sup> /<br>Dauerdrehmoment <sup>1)</sup>  | Nm     | 7        |  |    |     |     |
| Continuous torque <sup>2)5)</sup> /<br>Dauerdrehmoment <sup>2)5)</sup>  | Nm     | 20       |  | 20 | 20  | 18  |
| Acceleration torque <sup>3)</sup> /<br>Beschleunigungsmoment <sup>3)</sup>  | Nm     | 14       |  |    |     |     |
| Emergency stop torque <sup>4)</sup> /<br>Not-Aus Drehmoment <sup>4)</sup>   | Nm     | 40       |  | 40 | 40  | 36  |
| Max. backlash/<br>Max. Verdrehspiel   | arcmin | 22       |  |    |     |     |
| Weight of gearbox/<br>Getriebege wicht  | kg     | 0.6      |  |    |     |     |
| Axial load/ radial load (13 mm off mount-<br>ing surface) <sup>5)</sup> / Axiallast/ Radiallast<br>(13 mm ab Flansch) <sup>5)</sup> | N      | 65 / 200 |  |    |     |     |

1) S8 Operation mode (alternating load) motor speed = 3000 rpm/ S8 Betriebsart (wechselnde Belastung) Motordrehzahl = 3000 rpm

2) S1 Operation mode (swelling load) gearbox output speed = 100 rpm; service lifetime check by application consulting required/

S1 Betriebsart (schwellende Belastung) Getriebeabtriebsdrehzahl = 100 rpm; Prüfung der Lebensdauer durch Applikationsberatung erforderlich

3) S8 Operating mode (alternating load); within max. 1 second/ S8 Betriebsart (wechselnde Belastung); innerhalb max. 1 Sekunde

4) Statically 100 times alternating/ Statisch 100-mal wechselnd

5) Related to gearbox output speed = 100 rpm/ Bezogen auf Getriebeabtriebsdrehzahl = 100 rpm

Dimensions in mm/ Maßzeichnung in mm

